

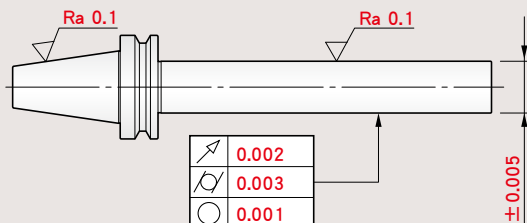
标准棒 [静态精度测定用]

源于BIG精密加工技术的高精度标准棒。

- 定期检测机床精度，杜绝不良加工。

● BIG 标准棒的精度规格

BIG 在严格精度管理的基础上，提供高品质的标准棒。



跳动精度	0.002mm
圆度	0.001mm
圆柱度	0.003mm
表面粗糙度	Ra: 0.1 μ m
外径公差	± 0.005 mm

● 校正证明·追踪系统 (有偿)

为了让客户使用可靠的标准棒以及针对通过 ISO9000 认证客户的需求，可有偿提供校正证明和追溯体系图。

关于追溯性，在 JIS Z8103 标准中定义为“标准仪器或测量仪器必须由更高等级的测量标准依次进行校正，并须符合国家标准和国际标准”。



JIS-B6336、6338 中规定了加工中心的静态精度。为了进行稳定的生产，建议定期进行精度确认。

机床主轴的 JIS 规定值

主轴锥孔的跳动

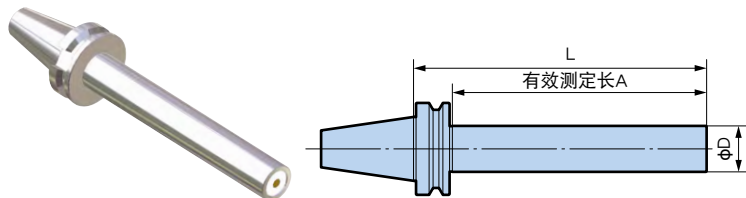
	卧式 M/C	立式 M/C
标准棒 端口	0.007 (mm) 以下	0.01 (mm) 以下
300mm 前端	0.015 (mm) 以下	0.02 (mm) 以下

BIG-PLUS系列型



BBT 基础柄 [MAS403 以及 JISB6339]

- 短型最适用于检查 ATC 的重复精度。

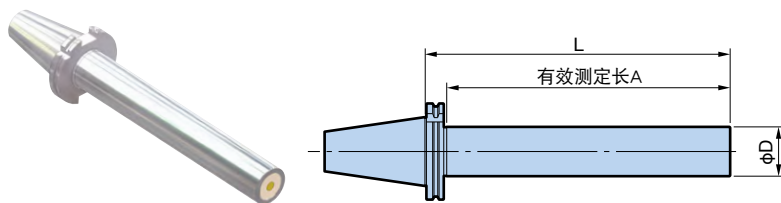


BIG-PLUS (BBT 基础柄) 在 BIG-PLUS 主轴和既有的 BT 主轴上均可使用。

型 号	L	A	φD
BBT30-32-L150	150	125	32
-L235	235	210	
BBT40-50-L200	200	170	50
-L350	350	320	
BBT50-50-L200	200	159	50
-L360	360	319	

1. BBT 基础柄符合 JIS-BT 标准。

BDV 基础柄 [DIN 69871 及 ISO 7388-1]

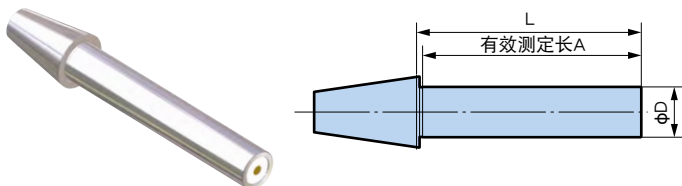


BIG-PLUS (BDV 基础柄) 在 BIG-PLUS 主轴和既有的 DV 主轴上均可使用。

型 号	L	A	φD
BDV40-50-L200SD	200	170	50
-L340SD	340	310	
BDV50-50-L200SD	200	178	50
-L340SD	340	318	

通用型

- 也可用作对刀仪的校正规。



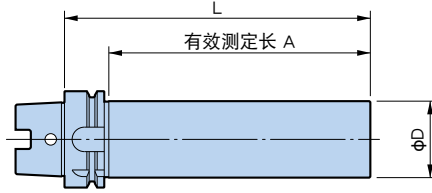
型 号	L	A	φD
NT30-32-L150	150	144	32
-L225	225	219	
NT40-50-L200	200	184	50
-L335	335	319	
NT50-50-L200	200	194	50
-L335	335	319	

HSK基础柄型

※也可制作其它柄型。
详情请联系敝公司。



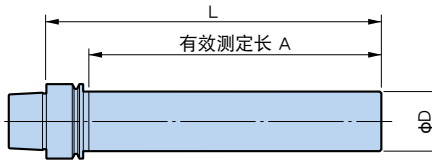
■ HSK-A 型 [DIN 69893-1 及 ISO 12164-1]



型 号	L	A	φD
HSK-A 40-32-L180SD	180	157	32
-A 50-32-L240SD	240	211	
-A 63-50-L200SD	200	171	50
-L350SD	350	321	
HSK-A100-50-L200SD	200	168	
-L350SD	350	318	

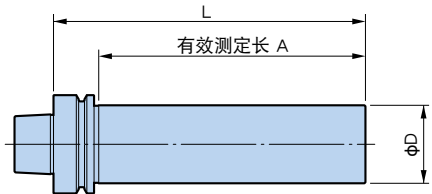
1. 传动键槽左右对称, 因此可以旋转180°安装。

■ HSK-E 型 [DIN 69893-5]



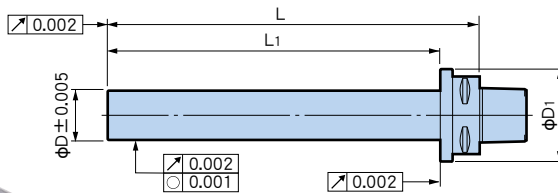
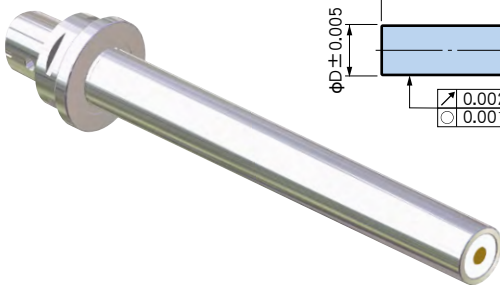
型 号	L	A	φD
HSK-E25-20-L175	175	163	20
-E32-20-L180	180	158	
-E40-32-L180		157	32
-E50-32-L240	240	211	

■ HSK-F 型 [DIN V 69893-6]



型 号	L	A	φD
HSK-F63-50-L200	200	171	50
-L350	350	321	

BIG CAPTO刀柄型



C5/C6/C8

型 号	φD	φD ₁	L	L ₁
C5-32-L150	32	63	180	150
- 215			245	215
-40-L250			280	250
C6-40-L150	40	75	182	150
-L200			232	200
-L320			352	320
C8-40-L200	40	85	240	200
-L320			360	320