

S-PT

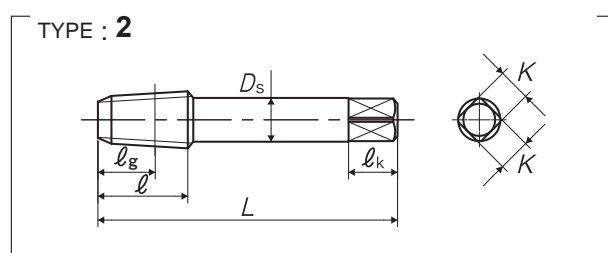
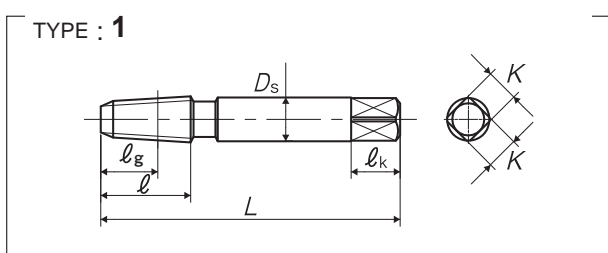
短牙型斜行管用丝攻
样式特长



被削材和推荐的攻牙速度



※详细图解说明请参阅P24



品区: 1G

尺寸	等级	产品编号	吃入部	大径的 基准值 (mm)	L (mm)	ℓ (mm)	ℓg (mm)	Ds (mm)	K (mm)	ℓk (mm)	沟数	构型	库存
管用													
PT 1/16-28	II	TSPT01K-8	2.5P	7.723	55	16.5	10.5	8	6	9	4	1	○
PT 1/8-28	II	TSPT02K	2.5P	9.728	55	16.5	10.5	8	6	9	4	2	◎
PT 1/4-19	II	TSPT04-	2.5P	13.157	62	19.5	12.5	11	9	12	4	2	◎
PT 3/8-19	II	TSPT06-	2.5P	16.662	65	21	14	14	11	14	4	2	◎
PT 1/2-14	II	TSPT08Q	2.5P	20.955	80	27	17	18	14	17	4	2	◎
PT 3/4-14	II	TSPT12Q	2.5P	26.441	85	29	19	23	17	20	4	2	◎
PT 1-11	II	TSPT16U	2.5P	33.249	95	35	22	26	21	24	5	2	◎
PT 1 1/4-11	II	TSPT20U	2.5P	41.910	105	37.5	24.5	32	26	30	5	2	○
PT 1 1/2-11	II	TSPT24U	2.5P	47.803	110	38.5	25.5	38	29	32	6	2	○
PT 1 3/4-11	II	TSPT28U	2.5P	53.746	115	39.5	26.5	42	32	35	6	2	△
PT 2-11	II	TSPT32U	2.5P	59.614	120	42.5	27.5	46	35	38	6	2	○
PT 2 1/2-11	II	TSPT40U	2.5P	75.184	145	47	32	55	41	44	8	2	△
PT 3-11	II	TSPT48U	2.5P	87.884	155	51	36	65	50	52	8	2	△

螺旋丝攻
(盲孔用)

螺旋型
先端丝攻
(通孔用)

先端丝攻
(通孔用)

直沟丝攻

超硬丝攻

挤压丝攻

特殊螺纹丝攻
筒易检查工具

管用丝攻

螺纹铣刀

圆板牙

中心钻

孔面工具